



**Ausflüge
inklusive
kein EZ -
Zuschlag**

Naturparadies Kleinwalsertal Urlaub in den Bergen

8 Tage

Das Kleinwalsertal verspricht Urlaubsgenuss für jeden Geschmack. Das von der Sonne verwöhnte idyllische Bergdorf läßt Sie von der ersten Stunde an Urlaub und Gastfreundschaft spüren. Ihre wertvolle Urlaubszeit können Sie aktiv mit Wandern, Radfahren – oder zum Relaxen und Genießen nutzen. Auch die hervorragende Gastronomie läßt keine Wünsche offen. Auf dem im Dorf beginnenden Panoramaweg eröffnen sich Ihnen herrliche Ausblicke über Täler, Seen und Berge bis hin zur Zugspitze und Schloß Neuschwanstein. Mittelberg ist ein kleines, ruhiges Bergdorf ohne Durchgangsverkehr, nur 20 km bis Kempten und Füssen.

3 Sterne Aparthotel Kleinwalsertal

Komfortable Hotelzimmer mit Dusche/WC, Haarfön, TV, Telefon und Balkon oder Terrasse. Personenlift in allen Etagen, Gemütliches Restaurant „Silberdistel“ mit Kaminstübchen, „Pilsstüberl“ mit Kegelbahnen, Billard, Dart ..., Relaxen und Entspannen – Hallenbad (9x13m) und Solarium, „Sky-Spa“-Wellness-Oase mit vier Saunen, Massageangeboten und Fitnessraum, „Bergerlebnis-Wochenprogramm“ – z.B. geführte Wanderungen, geselliger Tanzabend, Filmvorführung über's Kleinwalsertal, Kegelgaudi ..., Kostenlose Benutzung der öffentlichen Buslinien im Tal, Geselliger Tanzabend mit Live-Band im Restaurant.

Programmablauf:

- 1. Tag: Anreise**
Zimmervergabe, Abendessen.
- 2. Tag**
Zur freien Verfügung.
- 3. Tag: Panorama-Tagesfahrt**
Über vier Pässe geht es durch das Lechtal und das Tannheimertal zurück ins Kleinwalsertal. Aufenthalt ist in Schwarzenberg, dem schönen „Wälder Dorf“.

4. Tag: Tagesfahrt „Bodensee“

Vorbei an Oberstdorf und Fischen geht es über den Riedbergpass bis nach Brengenz. Später Aufenthalt in Lindau.

5. Tag: „Westallgäu-Rundfahrt“

Entlang der deutschen Alpenstraße geht es nach Lindenberg mit einer wunderschönen Barockkirche. Weiter geht die Fahrt nach Wangen mit der schönsten Altstadt Süddeutschlands und über Isny zurück.

6. + 7. Tag: zur freien Verfügung.

8. Tag: Heimreise.

Reisetermin

8 – Tage-Reise
08.06. – 15.06.2019

Leistungen

- ❖ Fahrt im modernen Reisebus
- ❖ 7 x Übernachtung
- ❖ 7 x Reichhaltiges Frühstücksbuffet
- ❖ 7 x 4-Gang-Verwöhnhalbpension
- ❖ 3 Tagesausflüge
- ❖ Bergbahnticket für acht Bergbahnen im Wandergebiet Oberstdorf / Kleinwalsertal
- ❖ Kurtaxe

Preise

Preis pro Person im Doppelzimmer € 595,-
kein Einzelzimmerzuschlag



**Ausflüge
inklusive
kein EZ -
Zuschlag**

„Ankommen und Daheim sein“ Hotel Sonnblick in Wald am Arlberg

8 Tage

Hotel Landhaus Sonnblick

Wald am Arlberg – „Das Tor zum Arlberg“ 3-Sterne-Hotel, alle Zimmer mit Dusche/WC, Fön, Telefon, Sat-TV. Das Haus verfügt über Finnische Sauna, Dampfbad, Solarium, Sonnenterrasse.

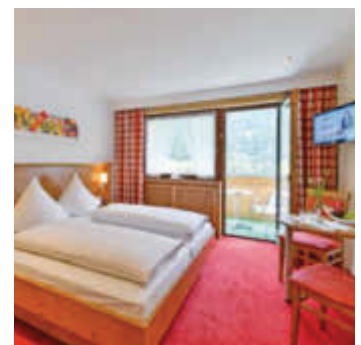
Programmablauf:

- 1. Tag:** Anreise nach Wald am Arlberg. Schlüsselübergabe & Zimmereinteilung – Hotel- und Programmvorstellung der kommenden Woche.
- 2. Tag:** Zur freien Verfügung. Geführte Wanderung mit dem Hausherrn
- 3. Tag:** Durch das Montafon über die Silvretta Hochalpenstraße nach Galtür - Ischgl (Paznauntal) - Innsbruck oder Wattens zu den Swarovski Kristallwelten
- 4. Tag:** Zur Blumeninsel Mainau am Bodensee inkl. Eintritt und Schifffahrt
- 5. Tag:** Zur freien Verfügung

6. Tag: Fahrt nach Bludenz - Großes Walsertal mit Faschinapass 1.500 m – in den Bludenzzerwald nach Au und Schoppertal (Besichtigung einer Sennerei mit Einkaufsmöglichkeit) Am Nachmittag Weiterfahrt nach Warth, Lech, Zürs – Flexenpass.

7. Tag: Heute haben Sie einen freien Tag. Am Nachmittag lädt Sie Ihr Gastgeber zu Kaffee und Kuchen ein.

8. Tag: Heimreise.



Reisetermin

8 – Tage-Reise
17.08. – 24.08.2019

Leistungen

- ❖ Fahrt im modernen Reisebus
- ❖ 7 Übernachtungen
- ❖ 7 x reichhaltiges Frühstücksbuffet
- ❖ 7 x Abendessen - 3-Gang - Suppe/Hauptspeise/Dessert
- ❖ Programm wie beschrieben / Änderungen möglich

Preise

Preis pro Person im Doppelzimmer € 595,-
kein Einzelzimmerzuschlag

